

# Szczegółowy opis dostępności budynków PK

na dzień 29.02.2024 r.

## Spis treści

Budynek Wydziału Inżynierii Lądowej W-1 .....	2
Budynek Wydziału Inżynierii Środowiska i Energetyki W-2 .....	5
Budynek Wydziału Inżynierii Elektrycznej i Komputerowej W-3 .....	9
Budynek „Galerii Gil” W-7 .....	12
Budynek Byłego Aresztu Wojskowego „Areszt” W-8.....	15
Budynek Dydaktyczno – Administracyjny „Cup” W-9.....	17
Budynek Wydziału Architektury W-10 .....	19
Pawilon Konferencyjno – Wystawowy „Kotłownia” W-11 .....	22
Budynek Wydziału Inżynierii i Technologii Chemicznej W-12 .....	23
Międzywydziałowe Centrum Edukacyjno – Badawcze „Działownia” W-23 .....	25
Budynek Wydziału Architektury i Wydziału Inżynierii Materiałowej i Fizyki PP-1 ..	26
Budynek A Wydziału Mechanicznego Cz-A.....	27
Budynki B, C, D, E Wydziału Mechanicznego Cz-B, Cz-C, Cz-D, Cz-E .....	29
Budynek G Wydziału Mechanicznego Cz-G .....	31
Budynki J, K Wydziału Mechanicznego Cz-J, Cz-K .....	32
Osiedle Studenckie.....	33
Budynek Dydaktyczno – Administracyjny „Kwadrat” DS – 6 .....	35

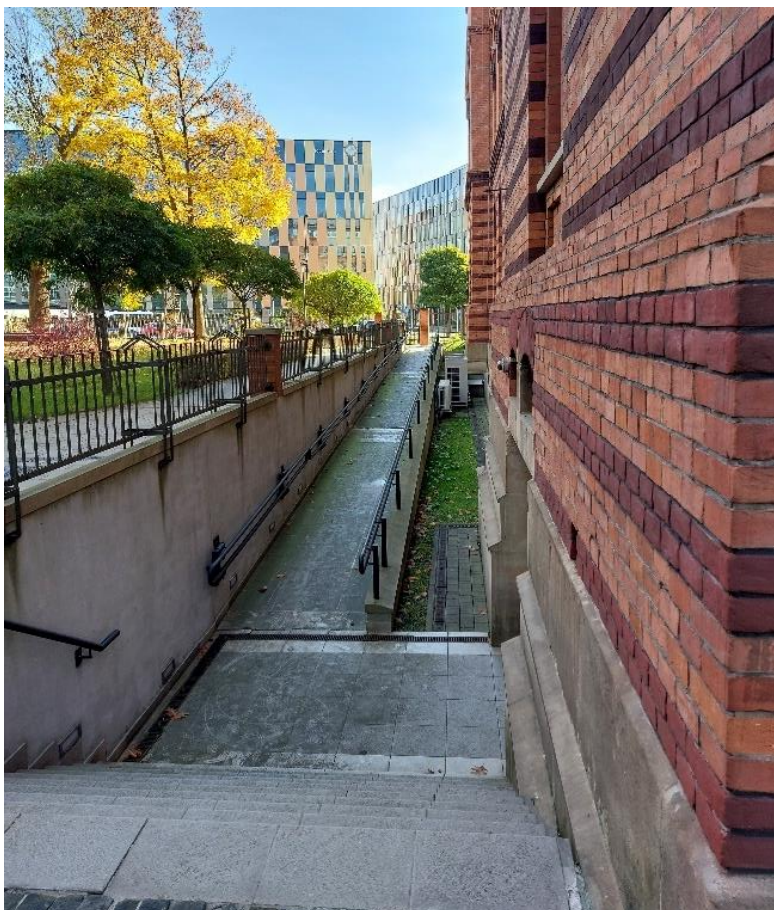
## **Budynek Wydziału Inżynierii Lądowej W-1**

- Budynek administracji centralnej,
- Dziekanat Wydziału Inżynierii Lądowej,
- Jednostki Wydziału Inżynierii Lądowej.

**Adres:** 31-155 Kraków, ul. Warszawska 24

### **Opis wejścia do budynku:**

Budynek dostępny jest przez 4 wejścia. Główne wejście od strony ul. Warszawskiej oraz 3 wejścia od strony dziedzińca. Bezpośrednio do przyziemia od strony północnej prowadzi pochylnia.



Zdjęcie 1. Podjazd do przyziemi w budynku WIL

Wejście główne od strony ul. Warszawskiej przez wiatrołap prowadzi do hallu, w którym znajduje się portiernia. Z hallu przez wiatrołap prowadzi wejście na dziedziniec, z którego po lewej stronie dostępna jest winda. Do windy na poziomie 0 można dostać się bezpośrednio z dziedzińca.



Zdjęcie 2. Podjazd do windy w budynku WIL

Pozostałe wejścia z dziedzińca są niedostępne dla osób z niepełnosprawnością ruchową, ze względu na wysokie stopnie.

Niedostępne jest również przyziemie od strony południowej (szatnia laboratoria) oraz wysoki parter (część administracji centralnej).

#### **Dostępność dla osób z niepełnosprawnością ruchową:**

- W budynku znajduje się winda i pochylnia (do przyziemia od strony północnej).

- W budynku znajdują się toalety dla osób z niepełnosprawnością na III, IV, V piętrze oraz w przyziemiu od strony północnej.
- Sale wykładowe są dostępne dla osób z niepełnosprawnością ruchową.
- Przy budynku nie ma prawidłowo oznaczonego miejsca parkingowego.
- W pobliżu budynku znajdują się przystanki komunikacji miejskiej.

#### **Dostępność dla osób z niepełnosprawnością wzroku:**

- Istnieje możliwość wejścia z psem przewodnikiem,
- W budynku zlokalizowane są 3 tablice tyflograficzna dla osób z niepełnosprawnością wzroku: na I piętrze przy Rektoracie oraz na II i IV piętrze przy Dziekanatach.
- W budynku zamontowano 11 znaczników iBeacon dla osób z niepełnosprawnością wzroku: przy tablicach tyflograficznych oraz na każdym piętrze budynku.

#### **Dostępność dla osób z niepełnosprawnością słuchu:**

- Istnieje możliwość skorzystania z pętli indukcyjnej w salach nr 201 oraz 406.
- Istnieje możliwość skorzystania z tłumacza polskiego języka migowego - kontakt z Dziekanatem Wydziału Inżynierii Lądowej lub Biurem ds. Osób z Niepełnosprawnościami.



## **Budynek Wydziału Inżynierii Środowiska i Energetyki W-2**

- Dziekanat Wydziału Inżynierii Środowiska i Energetyki,
- Jednostki Wydziału Inżynierii Środowiska i Energetyki.

**Adres:** 31-155 Kraków, ul. Warszawska 24

### **Opis wejścia do budynku:**

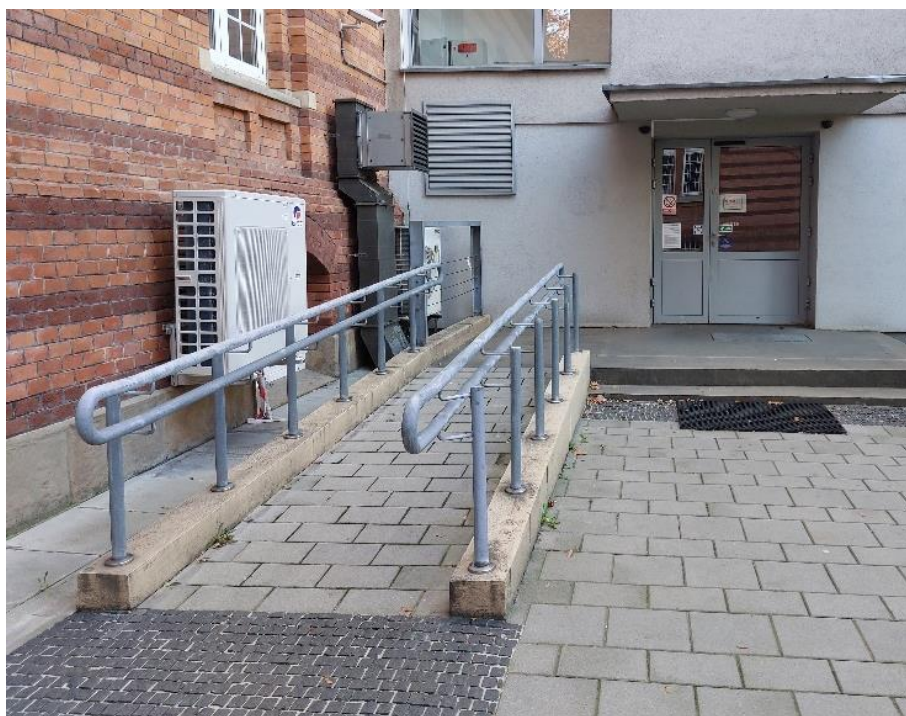
Budynek dostępny jest przez 3 wejścia. Główne wejście z portiernią znajduje się od strony dziedzińca kampusu przy ul. Warszawskiej od strony zachodniej, przez wiatrołap prowadzi do hallu, w którym znajduje się portiernia. Ze względu na wysoki parter jest ono niedostępne dla osób z niepełnosprawnością ruchową.



Zdjęcie 3. Wejście główne do budynku WIŚiE

Jedno boczne wejście znajduje się również od strony dziedzińca (między budynkiem WIŚiE i WIL) od strony południowej budynku, jest dostępne dla osób z niepełnosprawnościami bezpośrednio z poziomu terenu poprzez podjazd i dostęp do

windy. Drugie boczne wejście znajduje się przy ogrodzeniu terenu uczelni od strony północnej budynku, jest niedostępne dla osób z niepełnosprawnością ruchową.



Zdjęcie 4. Podjazd do windy w budynku WIŚiE



Zdjęcie 5. Wejście do windy do budynku WIŚiE

### **Dostępność dla osób z niepełnosprawnością ruchową:**

- W budynku przy wejściu od strony południowej znajduje się podjazd i winda zapewniająca dostęp do wszystkich kondygnacji.
- W budynku znajduje się toaleta dla osób z niepełnosprawnością na parterze budynku.
- Sale wykładowe są dostępne dla osób z niepełnosprawnością ruchową.
- Przy budynku jest prawidłowo oznaczone miejsce parkingowe dla OzN.
- W pobliżu budynku znajdują się przystanki komunikacji miejskiej.

### **Dostępność dla osób z niepełnosprawnością wzroku:**

- Istnieje możliwość wejścia z psem przewodnikiem.



- W budynku na III piętrze przy Dziekancie zlokalizowana jest tablica tyflograficzna dla osób z niepełnosprawnością wzroku.
- W budynku zamontowano 10 znaczników iBeacon dla osób z niepełnosprawnością wzroku: przy tablicy tyflograficznej oraz na wszystkich piętrach budynku.

**Dostępność dla osób z niepełnosprawnością słuchu:**

- Istnieje możliwość skorzystania z pętli indukcyjnej w sali numer 12.
- Istnieje możliwość skorzystania z tłumacza polskiego języka migowego - kontakt z Dziekanatem Wydziału Inżynierii Środowiska i Energetyki lub Biurem ds. Osób z Niepełnosprawnościami.

## **Budynek Wydziału Inżynierii Elektrycznej i Komputerowej W-3**

- Dziekanat Wydziału Inżynierii Elektrycznej i Komputerowej,
- Jednostki Wydziału Inżynierii Elektrycznej i Komputerowej,
- Jednostki Wydziału Informatyki i Telekomunikacji,
- Jednostki Wydziału Inżynierii Lądowej.

**Adres:** 31-155 Kraków, ul. Warszawska 24

### **Opis wejścia do budynku:**

Budynek posiada 3 wejścia.

Główne wejście z portiernią znajduje się od strony dziedzińca kampusu przy ul. Warszawskiej od strony zachodniej, przez wiatrołap prowadzi do hallu, w którym znajduje się portiernia. Ze względu na wysoki parter jest ono niedostępne dla osób z niepełnosprawnościami.

Wejście od strony północnej (między budynkiem WIEiK a WIL) jest dostępne dla osób z niepełnosprawnością ruchową. Wejścia boczne od strony od strony południowej jest otwierane tylko od wewnątrz i jest niedostępne.



Zdjęcie 6. Wejście do windy w budynku WIEiK

### **Dostępność dla osób z niepełnosprawnością ruchową:**

- W budynku przy wejściu od strony północnej znajduje się winda zapewniająca dostęp do wszystkich kondygnacji.
- W budynku znajdują się toalety dostosowane do potrzeb osób z niepełnosprawnością.
- Przy budynku jest prawidłowo oznaczone miejsce parkingowe dla OzN.
- W pobliżu budynku znajdują się przystanki komunikacji miejskiej.

### **Dostępność dla osób z niepełnosprawnością wzroku:**

- Istnieje możliwość wejścia z psem przewodnikiem.
- W budynku na I piętrze przy Dziekanacie zlokalizowana jest tablica tyflograficzna dla osób z niepełnosprawnością wzroku.

- Przy tablicy zamontowany jest znacznik iBeacon dla osób z niepełnosprawnością wzroku.

**Dostępność dla osób z niepełnosprawnością słuchu:**

- Istnieje możliwość skorzystania z pętli indukcyjnej w salach numer A1, A2, A3 oraz A4.
- Istnieje możliwość skorzystania z tłumacza polskiego języka migowego - kontakt z Biurem ds. Osób z Niepełnosprawnościami.

## **Budynek „Galerii Gil” W-7**

- Biuro Pozyskiwania Funduszy,
- Centrum Transferu Technologii,
- Centrum Doskonalenia Badań Naukowych,
- Dział Eksploatacji i Zaopatrzenia,
- Dział Gospodarczy,
- Dział Promocji,
- Dział Współpracy Międzynarodowej,
- Dział Zarządzania Nieruchomościami,
- Specjalista ds. Bezpieczeństwa IT,
- Szkoła Doktorska,
- Samorząd Doktorantów,
- Sekcja Programu Erasmus,
- Jednostki Wydziału Inżynierii Lądowej,
- Jednostki Wydziału Informatyki i Telekomunikacji.

**Adres:** 31-155 Kraków, ul. Warszawska 24

### **Opis wejścia do budynku:**

Obiekt trzykondygnacyjny, dostępny z poziomego terenu poprzez podjazd dla osób z niepełnosprawnościami z lewej strony frontu budynku.





Zdjęcie 7. Podjazd w budynku Galerii GIL

### **Dostępność dla osób z niepełnosprawnością ruchową:**

- W budynku przy wejściu od strony południowej znajduje się winda dostosowana do potrzeb osób z niepełnosprawnościami.
- W budynku znajdują się toalety dla osób z niepełnosprawnościami usytuowane na parterze oraz na piętrach.
- Sale wykładowe są dostępne dla osób z niepełnosprawnością ruchową.
- Przy budynku znajdują się prawidłowo oznaczone miejsca parkingowe.
- W pobliżu budynku znajdują się przystanki komunikacji miejskiej.

### **Dostępność dla osób z niepełnosprawnością wzroku:**

- Istnieje możliwość wejścia z psem przewodnikiem.
- W budynku zamontowano 6 znaczników iBeacon dla osób z niepełnosprawnością wzroku.

### **Dostępność dla osób z niepełnosprawnością słuchu:**

- Sala wykładowa „S1” znajdująca się na parterze wejście dla osób z niepełnosprawnością bezpośrednio z zewnątrz budynku, jest wyposażona w pętlę indukcyjną.
- Istnieje możliwość skorzystania z tłumacza polskiego języka migowego - kontakt z Dziekanatem Wydziału Informatyki i Telekomunikacji lub Biurem ds. Osób z Niepełnosprawnościami.

## **Budynek Byłego Aresztu Wojskowego „Areszt” W-8**

- Muzeum PK,
- Dyrektor Techniczny,
- Dział Inwestycji i Remontów

**Adres:** 31-155 Kraków, ul. Warszawska 24

### **Opis wejścia do budynku:**

W budynku znajdują się 2 wejścia.

Wejście do Muzeum znajduje się od strony wschodniej i jest dostępne dla osób z niepełnosprawnościami.



Zdjęcie 8. Wejście do Muzeum PK

Drugie wejście do pionu technicznego znajduje się od strony południowej budynku, jest niedostępne dla osób z niepełnosprawnością ruchową.

### **Dostępność dla osób z niepełnosprawnością ruchową:**

- W budynku przy wejściu od strony wschodniej znajduje się platforma windowa zapewniająca dostęp do 1 piętra.
- W budynku na poziomie parteru znajduje się toaleta dostosowana do potrzeb osób z niepełnosprawnościami.
- Sala audio – wizualna (multimedialna) jest dostępna dla osób z niepełnosprawnością ruchową na poziomie parteru,
- W pobliżu budynku znajduje się prawidłowo oznaczone miejsce parkingowe,
- W pobliżu kampusu na ul. Warszawskiej znajdują się przystanki komunikacji miejskiej.

### **Dostępność dla osób z niepełnosprawnością wzroku:**

Istnieje możliwość wejścia z psem przewodnikiem.

### **Dostępność dla osób z niepełnosprawnością słuchu:**

Istnieje możliwość skorzystania z tłumacza polskiego języka migowego - kontakt z Biurem ds. osób z Niepełnosprawnościami.

## **Budynek Dydaktyczno – Administracyjny „Cup” W-9**

- Studium Języków Obcych,
- Jednostki Wydziału Inżynierii Lądowej,
- Biura: Audytor Wewnętrzny, Dział Bezpieczeństwa i Higieny Pracy, Dział Eksploatacji i Zaopatrzenia, Dział Informatyzacji, Biuro Ochrony Informacji Niejawnych, , Zespół ds. Ochrony Przeciwpożarowej Bezpieczeństwa oraz Spraw Obronnych, Zespół ds. Informatycznego Wsparcia Procesów,
- Dział Zamówień Publicznych,
- Kolegium Nauk Społecznych,
- Biuro Projektu POWER XXI 2.0,
- Parlament Samorządu Studenckiego.

**Adres:** 31-155 Kraków, ul. Warszawska 24

### **Opis wejścia do budynku:**

Budynek czterokondygnacyjny, posiada 3 wejścia.

Główne wejście z portiernią znajduje się od strony dziedzińca kampusu przy ul. Warszawskiej od strony wschodniej. Ze względu na brak windy jest ono niedostępne dla osób z niepełnosprawnością ruchową.

Wejście od frontu z lewej strony, do jednego z laboratoriów posiada podjazd dla osób z niepełnosprawnością.

Wejście od frontu z prawej strony do Biura Projektu POWER XXI 2.0 posiada podjazd dla osób z niepełnosprawnością.

Przy budynku nie ma prawidłowo oznaczonego miejsca parkingowego.

### **Dostępność dla osób z niepełnosprawnością ruchową:**

- Brak dostępu dla osób z niepełnosprawnością ruchową (brak windy, platformy przychodowej)



- Brak toalety dla OzN
- W pobliżu budynku znajdują się przystanki komunikacji miejskiej.

### **Dostępność dla osób z niepełnosprawnością wzroku:**

- Istnieje możliwość wejścia z psem przewodnikiem.
- W budynku zamontowano 4 znaczniki iBeacon dla osób z niepełnosprawnością wzroku.

### **Dostępność dla osób z niepełnosprawnością słuchu:**

- Istnieje możliwość skorzystania z tłumacza polskiego języka migowego - kontakt z Biurem ds. osób z Niepełnosprawnościami.

## **Budynek Wydziału Architektury W-10**

- Dziekanat Wydziału Informatyki i Telekomunikacji,
- Jednostki Wydziału Architektury,
- Jednostki Wydziału Inżynierii Lądowej,
- Jednostki Wydziału Inżynierii Elektrycznej i Komputerowej.

**Adres:** 31-155 Kraków, ul. Warszawska 24

### **Opis wejścia do budynku:**

Budynek dostępny jest przez 2 wejścia.

Główne wejście z portiernią znajduje się od strony dziedzińca kampusu przy ul. Warszawskiej od strony wschodniej, przez wiatrołap prowadzi do hallu, w którym znajduje się portiernia.

Ze względu na wysoki parter jest ono niedostępne dla osób z niepełnosprawnością ruchową.

Drugie wejście znajduje się od strony zachodniej budynku, jest niedostępne dla osób z niepełnosprawnością ruchową. Przy wejściu znajdują się schody ewakuacyjne.

Od strony zachodniej budynku znajduje się winda dostosowana do potrzeb osób z niepełnosprawnościami.



Zdjęcie 9. Winda w budynku WA

### **Dostępność dla osób z niepełnosprawnością ruchową:**

- W budynku przy wejściu od strony zachodniej znajduje się winda zapewniająca dostęp do wszystkich kondygnacji.
- W budynku na poziomie -1 znajduje się toaleta dostosowana do potrzeb osób z niepełnosprawnościami.
- Część sal wykładowych jest dostępna dla osób z niepełnosprawnością ruchową.
- Przy budynku znajduje się prawidłowo oznaczone miejsce parkingowe przy wejściu do windy.
- W pobliżu kampusu na ul. Warszawskiej znajdują się przystanki komunikacji miejskiej.

### **Dostępność dla osób z niepełnosprawnością wzroku:**

- Istnieje możliwość wejścia z psem przewodnikiem.
- W budynku na parterze przy Dziekanacie WIiT zlokalizowana jest tablica tyflograficzna dla osób z niepełnosprawnością wzroku.
- W budynku zamontowano 8 znaczników iBeacon dla osób z niepełnosprawnością wzroku: na każdym piętrze budynku.

### **Dostępność dla osób z niepełnosprawnością słuchu:**

- Istnieje możliwość wykorzystania pętli indukcyjnej w sali numer 6.
- Istnieje możliwość skorzystania z tłumacza polskiego języka migowego - kontakt z Biurem ds. Osób z Niepełnosprawnościami.

## **Pawilon Konferencyjno – Wystawowy „Kotłownia” W-11**

**Adres:** 31-155 Kraków, ul. Warszawska 24

### **Opis wejścia do budynku:**

W budynku znajdują się wejście główne i 2 dwa wyjścia awaryjne.

Główne wejście znajduje się od strony dziedzińca kampusu przy ul. Warszawskiej od strony południowej, prowadzi do holu i do Sali Konferencyjnej.

### **Dostępność dla osób z niepełnosprawnością ruchową:**

- W budynku na poziomie parteru znajduje się toaleta dostosowana do potrzeb osób z niepełnosprawnościami.
- Sala konferencyjna na poziomie parteru jest dostępna dla osób z niepełnosprawnością ruchową.
- Sala wystawowa na poziomie -1 jest niedostępna dla osób z niepełnosprawnością ruchową.
- Przy budynku nie ma prawidłowo oznaczonego miejsca parkingowego.
- W pobliżu kampusu na ul. Warszawskiej znajdują się przystanki komunikacji miejskiej.

### **Dostępność dla osób z niepełnosprawnością wzroku:**

Istnieje możliwość wejścia z psem przewodnikiem.

### **Dostępność dla osób z niepełnosprawnością słuchu:**

Istnieje możliwość skorzystania z tłumacza polskiego języka migowego - kontakt z Biurem ds. osób z Niepełnosprawnościami.



## **Budynek Wydziału Inżynierii i Technologii Chemicznej W-12**

- Dziekanat Wydziału Inżynierii i Technologii Chemicznej,
- Dziekanat Wydziału Informatyki i Telekomunikacji,
- Jednostki Wydziału Inżynierii i Technologii Chemicznej,
- Jednostki Wydziału Informatyki i Telekomunikacji,
- Jednostki Architektury.

**Adres:** 31-155 Kraków, ul. Warszawska 24

### **Opis wejścia do budynku:**

Budynek posiada 2 wejścia i 2 wyjścia ewakuacyjne.

Główne wejście z portiernią znajduje się od strony dziedzińca kampusu przy ul. Warszawskiej od strony wschodniej, poprzez podjazd, który ze względu na zbyt duże nachylenie nie jest dostosowany do potrzeb osób z niepełnosprawnością ruchową. Wejście boczne od strony zachodniej przez prowadzące przez przychodnię jest niedostępne dla osób z niepełnosprawnością ruchową.



Zdjęcie 10. Podjazd do budynku WIiTCh

### **Dostępność dla osób z niepełnosprawnością ruchową:**

- Budynek jest niedostępny dla osób z niepełnosprawnością ruchową.
- W budynku znajdują się windy, ale są one niedostosowane do potrzeb osób z niepełnosprawnością ruchową.
- W budynku na parterze, w części budynku zajętej przez przychodnię znajdują się toaleta dostosowana do potrzeb osób z niepełnosprawnością.
- Przy budynku znajduje się wyznaczone i prawidłowo oznaczone miejsce parkingowe.
- W pobliżu kampusu na ul. Warszawskiej znajdują się przystanki komunikacji miejskiej.

### **Dostępność dla osób z niepełnosprawnością wzroku:**

- Istnieje możliwość wejścia z psem przewodnikiem, z wyjątkiem laboratoriów chemicznych.
- W budynku na parterze przy Działaniu WIITCh zlokalizowana jest tablica tyflograficzna dla osób z niepełnosprawnością wzroku.
- W budynku zamontowano 7 znaczników iBeacon dla osób z niepełnosprawnością wzroku: przy tablicy tyflograficznej oraz na każdym z pięter budynku.

### **Dostępność dla osób z niepełnosprawnością słuchu:**

- Istnieje możliwość wykorzystania pętli indukcyjnej w salach numer 202, 402 oraz w Działaniu WIIT.
- Istnieje możliwość skorzystania z tłumacza polskiego języka migowego - kontakt z Biurem ds. Osób z Niepełnosprawnościami.

## **Międzywydziałowe Centrum Edukacyjno – Badawcze „Działownia” W-23**

**Adres:** 31-155 Kraków, ul. Warszawska 24

### **Opis wejścia do budynku:**

Obiekt jest dwukondygnacyjny, dostępny poprzez 2 wejścia od strony wschodniej dziedzińca. Wejścia są dostępne dla osób z niepełnosprawnością ruchową.

### **Dostępność dla osób z niepełnosprawnością ruchową:**

- W budynku znajdują się windy dostosowane do potrzeb osób z niepełnosprawnościami.
- W budynku znajdują się toalety dostosowane do potrzeb osób z niepełnosprawnościami.
- Wszystkie sale konferencyjne na poziomie 0 oraz + 1 są dostępne dla osób z niepełnosprawnością ruchową.
- Przy budynku znajduje się prawidłowo oznaczone miejsce parkingowe.
- W pobliżu kampusu na ul. Warszawskiej znajdują się przystanki komunikacji miejskiej.

### **Dostępność dla osób z niepełnosprawnością wzroku:**

- Istnieje możliwość wejścia z psem przewodnikiem.
- W budynku zlokalizowane są 3 tablice tyflograficzne dla osób z niepełnosprawnością wzroku: przy wejściu na parterze oraz 2 szt. na I piętrze.
- Przy tablicach tyflograficznych zamontowano 3 znaczniki iBeacon dla osób z niepełnosprawnością wzroku.

### **Dostępność dla osób z niepełnosprawnością słuchu:**

- Istnieje możliwość wykorzystania pętli indukcyjnej: sala: 1/7, 1/9.
- Istnieje możliwość skorzystania z tłumacza polskiego języka migowego – kontakt z Biurem ds. osób z Niepełnosprawnościami.

## **Budynek Wydziału Architektury i Wydziału Inżynierii Materiałowej i Fizyki PP–1**

- Dziekanat Wydziału Architektury,
- Dziekanat Inżynierii Materiałowej i Fizyki,
- Jednostki Wydziału Architektury,
- Jednostki Wydziału Inżynierii Materiałowej i Fizyki

**Adres:** 30-084 Kraków, ul. Podchorążych 1

Opis wejścia do budynku:

Budynek dostępny przez 4 wejścia.

Główne wejście znajduje się od strony ul. Podchorążych, 2 wejścia boczne od strony wschodniej i zachodniej oraz jedno wejście dziedzińca od strony północnej. Wejście główne prowadzi do hallu, w którym znajduje się portiernia i szatnie. Z hallu prowadzi wejście na dziedziniec, znajdujący się po północnej stronie budynku. Wejścia te są niedostępne dla osób z niepełnosprawnością ruchową ze względu na wysokie stopnie schodów.

Wejścia boczne od strony wschodniej i od strony zachodniej prowadzą poprzez podjazdy do wind dostosowanych do potrzeb osób z niepełnosprawnością ruchową.

### **Dostępność dla osób z niepełnosprawnością ruchową:**

- W budynku znajdują się dwie windy i pochylnie od strony wschodniej i zachodniej. Podjazd od strony wschodniej jest podgrzewany.
- W budynku znajdują się toalety dla osób z niepełnosprawnością na I i II piętrze w części wschodniej budynku oraz na parterze w części zachodniej budynku.
- Sale wykładowe są dostępne dla osób z niepełnosprawnością ruchową.
- Przy budynku znajduje się prawidłowo oznaczone miejsce parkingowe przy wejściu od strony wschodniej.
- W pobliżu budynku znajduje się przystanek komunikacji miejskiej.

### **Dostępność dla osób z niepełnosprawnością wzroku:**

- Istnieje możliwość wejścia z psem przewodnikiem.
- W budynku zlokalizowane są 2 tablice tyflograficzne dla osób z niepełnosprawnością wzroku: na parterze przy Dziekanacie WA oraz na I piętrze przy Dziekanacie WIMiF.
- Przy tablicy tyflograficznych zamontowano znaczniki iBeacon dla osób z niepełnosprawnością wzroku.

### **Dostępność dla osób z niepełnosprawnością słuchu:**

- W budynku zainstalowane są 2 pętle indukcyjne w salach w1 i w2.
- Istnieje możliwość skorzystania z przenośnej pętli indukcyjnej.
- Istnieje możliwość skorzystania z tłumacza polskiego języka migowego - kontakt z Biurem ds. Osób z Niepełnosprawnościami.

### **Budynek A Wydziału Mechanicznego Cz–A**

- Dziekanat Wydziału Mechanicznego,
- Jednostki Wydziału Mechanicznego,
- Jednostki Wydziału Inżynierii Materiałowej i Fizyki,
- Jednostki Wydziału Inżynierii Środowiska i Energetyki

**Adres:** 31- 864 Kraków, al. Jana Pawła II 37

### **Opis wejścia do budynku:**

Budynek siedmiokondygnacyjny z wysokim parterem, dostępny przez schody przy wejściu głównym od strony wschodniej.

Dla osób z niepełnosprawnością ruchową budynek jest dostępny poprzez wejście od strony zachodniej, przy którym znajduje się pochylnia.



### **Dostępność dla osób z niepełnosprawnością ruchową:**

- W budynku znajduje się winda dostosowana do potrzeb osób z niepełnosprawnościami oraz pochylnia (od strony wejścia po stronie zachodniej).
- W budynku znajduje się toaleta dla osób z niepełnosprawnością usytuowana na parterze.
- Sale wykładowe są dostępne dla osób z niepełnosprawnością ruchową.
- W budynku, na parterze w pomieszczeniu technicznym przy schodach, znajduje się urządzenie umożliwiające transport osoby na wózku po schodach w przypadku braku możliwości korzystania z wind np. w trakcie ewakuacji, gdy nie ma zasilania elektrycznego.
- Przy budynku znajdują się dwa wyznaczone miejsca parkingowe od strony zachodniej.

### **Dostępność dla osób z niepełnosprawnością wzroku:**

- Jest możliwość wejścia z psem przewodnikiem.
- W budynku zlokalizowane są 2 tablice tyflograficzne dla osób z niepełnosprawnością wzroku: na parterze oraz I piętrze.

### **Dostępność dla osób z niepełnosprawnością słuchu:**

- Sale wykładowe ogólnodostępne są wyposażone w pętle indukcyjne.
- Jest możliwość skorzystania z tłumacza polskiego języka migowego - kontakt z Dziekanatem Wydziału Mechanicznego lub Biurem ds. Osób z Niepełnosprawnościami.

## **Budynki B, C, D, E Wydziału Mechanicznego Cz-B, Cz-C, Cz-D, Cz-E**

- Dziekanat Wydziału Mechanicznego,
- Jednostki Wydziału Mechanicznego,
- Jednostki Wydziału Inżynierii Materiałowej i Fizyki,
- Jednostki Wydziału Inżynierii Środowiska i Energetyki

**Adres:** 31- 864 Kraków, al. Jana Pawła II 37

### **Opis wejścia do budynków:**

Budynki trzykondygnacyjne B, C, D oraz jednokondygnacyjny E, połączone korytarzem, dostępne bezpośrednio z poziomu terenu od strony wschodniej i zachodniej lub z dziedzińców wewnętrznych pomiędzy budynkami B-C oraz C-D, bezpośrednio do auli znajdującej się w budynku C.

Budynek B, znajdujący się od strony wschodniej jest połączony przewiązką z budynkiem A na poziomie I piętra.

### **Dostępność dla osób z niepełnosprawnością ruchową:**

- W budynkach B, C, D znajdują się windy dostosowane do potrzeb osób z niepełnosprawnościami.
- W budynku C znajduje się toaleta dla osób z niepełnosprawnością usytuowana na parterze.
- Sala wykładowa w budynku C jest dostępna dla osób z niepełnosprawnością ruchową.
- W sali znajduje się urządzenie umożliwiające przemieszczenie się po schodach osób na wózkach inwalidzkich.
- Przy budynkach znajdują się dwa wyznaczone miejsca parkingowe od strony wschodniej oraz południowej.
- W pobliżu kompleksu budynków znajdują się przystanki komunikacji miejskiej.

### **Dostępność dla osób z niepełnosprawnością wzroku:**

Jest możliwość wejścia z psem przewodnikiem.

### **Dostępność dla osób z niepełnosprawnością słuchu:**

- Aula wykładowa w budynku C jest wyposażona w pętlę indukcyjną.
- Jest możliwość skorzystania z tłumacza polskiego języka migowego - kontakt z Dziekanatem Wydziału Mechanicznego lub Biurem ds. Osób z Niepełnosprawnościami.

## **Budynek G Wydziału Mechanicznego Cz-G**

- Jednostki Wydziału Mechanicznego,
- Centrum Szkolenia i Organizacji Systemów Jakości,
- Filia Biblioteki

**Adres:** 31- 864 Kraków, al. Jana Pawła II 37

### **Opis wejścia do budynku:**

Budynek dwukondygnacyjny dostępny bezpośrednio z poziomu terenu od strony wschodniej i zachodniej.

### **Dostępność dla osób z niepełnosprawnością ruchową:**

- W budynku przy wejściu od strony wschodniej znajduje się podnośnik windy dostosowany do potrzeb osób z niepełnosprawnościami.
- W budynku znajdują się toalety dla osób z niepełnosprawnościami usytuowane na parterze oraz na piętrze.
- Sale wykładowe są dostępne dla osób z niepełnosprawnością ruchową.
- Przy budynku nie ma prawidłowo oznaczonego miejsca parkingowego.

### **Dostępność dla osób z niepełnosprawnością wzroku:**

Istnieje możliwość wejścia z psem przewodnikiem.

### **Dostępność dla osób z niepełnosprawnością słuchu:**

- Aula wykładowa jest wyposażona w pętlę indukcyjną.
- Istnieje możliwość skorzystania z tłumacza polskiego języka migowego - kontakt z Dziekanatem Wydziału Mechanicznego lub Biurem ds. Osób z Niepełnosprawnościami.

## **Budynki J, K Wydziału Mechanicznego Cz-J, Cz-K**

Jednostki Wydziału Mechanicznego

**Adres:** 31- 864 Kraków, al. Jana Pawła II 37

### **Opis wejścia do budynku:**

Budynek trzykondygnacyjny dostępny bezpośrednio z poziomego terenu od strony zachodniej.

### **Dostępność dla osób z niepełnosprawnością ruchową:**

- W budynku przy wejściu windy dostosowane do potrzeb osób z niepełnosprawnościami.
- W budynku znajdują się toalety dla osób z niepełnosprawnościami usytuowane na parterze oraz na piętrze.
- Sale wykładowe są dostępne dla osób z niepełnosprawnością ruchową.
- W pobliżu budynku znajdują się przystanki komunikacji miejskiej.

### **Dostępność dla osób z niepełnosprawnością wzroku:**

Istnieje możliwość wejścia z psem przewodnikiem.

### **Dostępność dla osób z niepełnosprawnością słuchu:**

Istnieje możliwość skorzystania z tłumacza polskiego języka migowego - kontakt z Dziekanatem Wydziału Mechanicznego lub Biurem ds. Osób z Niepełnosprawnościami.

## **Osiedle Studenckie**

**Adres:** 31- 866 Kraków, ul. Skarżyńskiego 5

### **Opis wejścia do budynków:**

Budynki domów studenckich są zaprojektowane jako budynki dziesięcioletnie o bliźniaczych rozkładach. Są to:

- DS-1 – Rumcajs – ul. Skarżyńskiego 3
- DS-2 – Leon - ul. Skarżyńskiego 5
- DS-3 – Bartek - ul. Skarżyńskiego 7
- DS-4 – Balon - ul. Skarżyńskiego 9

Każdy z budynków posiada wejście od strony zachodniej, podjazd i windę dostosowaną do potrzeb osób z niepełnosprawnością ruchową.

Administracja Osiedla Studenckiego znajduje się w budynku DS-2, pokój 01, 02, 03.

### **Dostępność dla osób z niepełnosprawnością ruchową:**

- W budynkach znajdują się windy dostosowane do potrzeb osób z niepełnosprawnością ruchową.
- W budynku DS-4 znajduje się toaleta ogólnodostępna dostosowana do potrzeb osób z niepełnosprawnościami usytuowana na parterze.
- W budynkach DS-1, DS-3 i DS-4 są składy mieszkalne dostosowane do potrzeb osób z niepełnosprawnościami.
- Na terenie osiedla przy budynku DS – 4 znajdują się dwa wyznaczone miejsca parkingowe od strony północnej. Dodatkowo na parkingu zewnętrznym wyznaczone są 2 miejsca parkingowe przeznaczone dla osób z niepełnosprawnościami.

### **Dostępność dla osób z niepełnosprawnością wzroku:**

Na teren osiedla i do budynków domów studenckich istnieje możliwość wejścia z psem przewodnikiem.

## **Dostępność dla osób z niepełnosprawnością słuchu:**

Istnieje możliwość skorzystania z tłumacza polskiego języka migowego – kontakt z Biurem ds. Osób z Niepełnosprawnościami.



## **Budynek Dydaktyczno – Administracyjny „Kwadrat” DS – 6**

- Międzynarodowe Centrum Kształcenia,
- Klub KWADRAT,
- Centrum Sportu i Rekreacji,
- Dział Poligrafii,
- Wydawnictwo PK

**Adres:** 31-155 Kraków, ul. Skarżyńskiego 1

### **Opis wejścia do budynku:**

Budynek dostępny jest przez 5 wejść. Dwa wejścia znajdują się od strony południowej: do Międzynarodowego Centrum Kształcenia oraz do Klubu Kwadrat. Trzy wejścia znajdują się od strony północnej: do Centrum Sportu i Rekreacji, Działu Poligrafii oraz Wydawnictwa Politechniki Krakowskiej, dodatkowo jedno wyjście, znajdujące się również od strony północnej to klatka ewakuacyjna prowadząca z Klubu Kwadrat i Międzynarodowego Centrum Kształcenia.

Na piętro przy wejściach od strony południowej prowadzą schody wyposażone w podnośniki. Wejścia znajdujące się od strony północnej budynku nie są dostosowane do osób z niepełnosprawnością.

### **Dostępność dla osób z niepełnosprawnością ruchową:**

- Jedno z wejść po stronie południowej do Międzynarodowego Centrum Kształcenia jest dostępne dla osób z niepełnosprawnością, w tym że dostęp do pierwszego piętra jest możliwy schodami wyposażonymi w podnośnik,
- WC dla osób z niepełnosprawnościami znajduje się na pierwszym piętrze.
- Drugie wejście prowadzi do Klub Kwadrat, częściowo przystosowany dla osób z niepełnosprawnością, dostępne jest WC na parterze i schody wyposażone w podnośnik prowadzące do klubu, znajdującego się na pierwszym piętrze.
- W Klubie brak jest dostępu na antresolę dla osób z niepełnosprawnością.

- Od strony północnej w Centrum Sportu i Rekreacji na parterze znajduje się sala ćwiczeń a także WC z prysznicem dla osób z niepełnosprawnością.
- Dostęp do siłowni na poziomie -1 dla osób z niepełnosprawnością ruchową jest możliwy jedynie za pomocą schodołazu.
- Przy budynku nie ma prawidłowo oznaczonego miejsca parkingowego.

### **Dostępność dla osób z niepełnosprawnością wzroku:**

Istnieje możliwość wejścia z psem przewodnikiem.

### **Dostępność dla osób z niepełnosprawnością słuchu:**

Istnieje możliwość skorzystania z tłumacza polskiego języka migowego - kontakt z Biurem ds. Osób z Niepełnosprawnościami.